

橋本地区自転車注意マップ



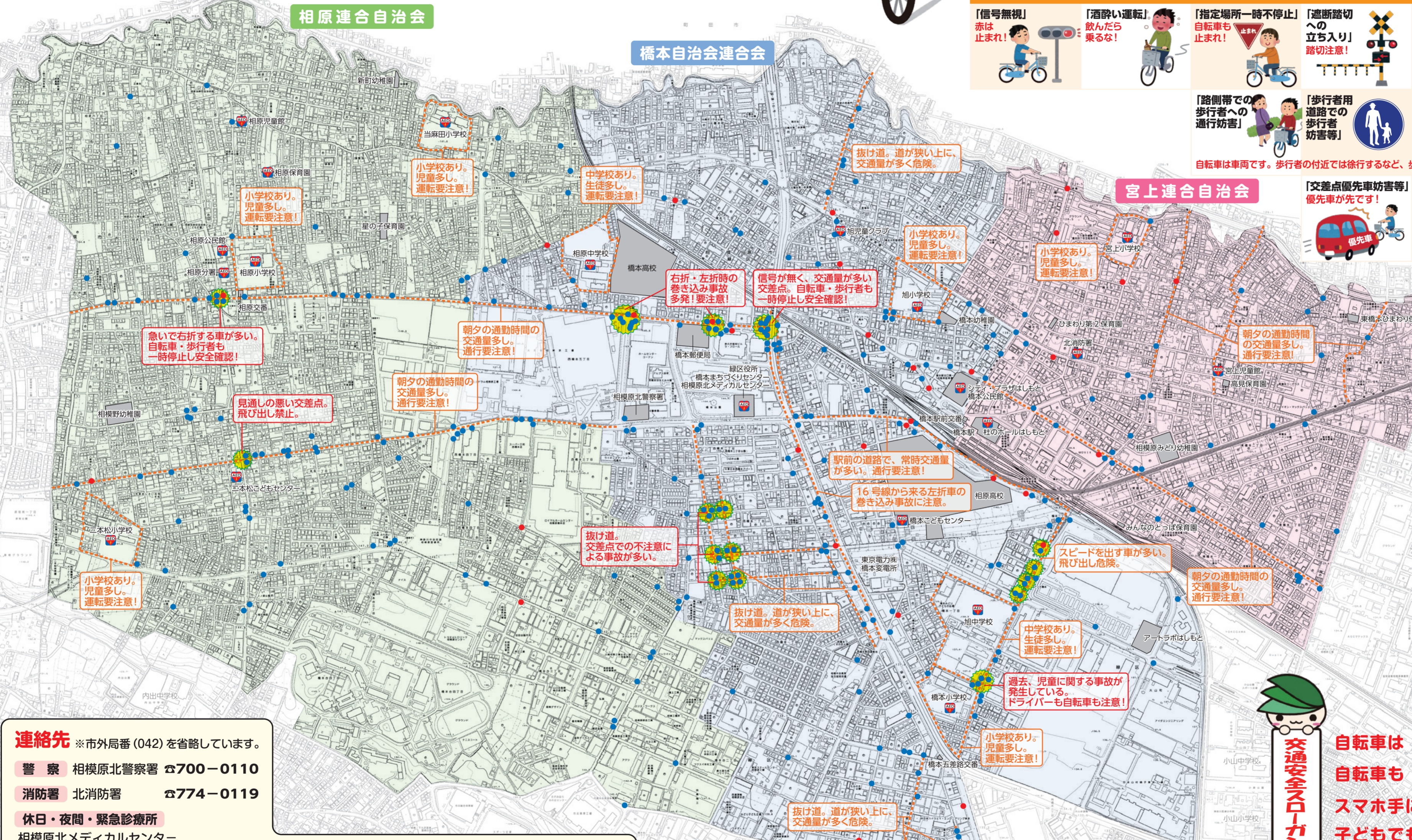
このマップは、自転車に関するの事故を中心に取り上げています。近年、自転車が、被害者となる事故だけでなく、加害者となる事故も多発しています。くれぐれも運転には、注意を払いましょう。

自転車で危険運転を繰り返すと「自転車運転者講習」を受けることになります！
 自転車で、特定の「危険行為」を過去3年以内に2回以上繰り返すと、「自転車運転者講習」の受講が命じられます。
 命令を受けてから3カ月以内の指定された期間内に受講しないと5万円以下の罰金が科せられます。

特定の「危険行為」の概要

<p>【信号無視】赤は止まれ！</p>	<p>【酒酔い運転】飲んだら乗るな！</p>	<p>【指定場所一時不停止】自転車も止まれ！</p>	<p>【遮断踏切への立ち入り】踏切注意！</p>	<p>【通行禁止道路（場所）の通行】自転車はダメ！</p>	<p>【安全運転義務違反】ながら運転禁止！</p>
<p>【路側帯での歩行者への通行妨害】</p>	<p>【歩行者用道路での歩行者妨害等】</p>	<p>【歩道での歩行者妨害等】</p>	<p>【歩道通行や車道の右側通行等】人は右、自転車は左</p>	<p>【右折時、直進車や左折車への通行妨害】飛び出し注意！</p>	<p>【制動装置不備の自転車の運転】ブレーキ付いてますか？</p>

自転車は車向です。歩行者の付近では徐行するなど、歩行者保護に努めましょう。



凡例

- 自動車・バイクと自転車の事故
- 歩行者と自転車の事故
- 自転車と自転車の事故
- ※ H24~26の主な交通事故発生箇所
- 交通上の注意箇所 (車、自転車の通行が多いなど)
- ☀ 事故に遭いやすい交差点など
- AED 主なAED設置施設

連絡先 ※市外局番(042)を省略しています。

警察 相模原北警察署 ☎700-0110

消防署 北消防署 ☎774-0119

休日・夜間・緊急診療所
 相模原北メディカルセンター ☎703-3000

区役所・公民館等
 緑区役所 ☎775-8802
 橋本公民館 ☎771-1051
 相原公民館 ☎773-7800
 相模原市コールセンター ☎770-7777

こどもセンター 橋本こどもセンター ☎779-7901
 二本松こどもセンター ☎771-2266

わが家の電話帳

☎ —
 ☎ —



自転車は 車道が原則 歩道は減速
自転車も 加害の悔いは くるま並み
スマホ手に 車や自転車 事故のもと
子どもでも 自転車のつたら 社会人
 一般財団法人 全日本交通安全協会 交通安全スローガン



自転車に乗るときは、安全のために、ヘルメットをかぶりましょう。

作成日：平成 28 年 3 月 作成・発行：橋本地区まちづくり会議
 橋本地区まちづくり会議構成団体
 橋本地区自治会連合会、相原連合自治会、橋本自治会連合会、宮上連合自治会、橋本地区社会福祉協議会、橋本地区民生委員・児童委員協議会、市安全・安心まちづくり推進協議会橋本支部防犯部会、相原二本松商店街、橋本商店街協同組合、相模原市消防団北方面隊第1分団、橋本地区青少年相談員協議会、橋本地区交通安全母の会、橋本地区老人クラブ連合会、橋本地区青少年健全育成協議会、管内小・中学校 PTA、橋本地区の福祉を考える会、橋本男性ボランティア「やってみよう会」、相模原北交通安全協会、橋本公民館、相原公民館