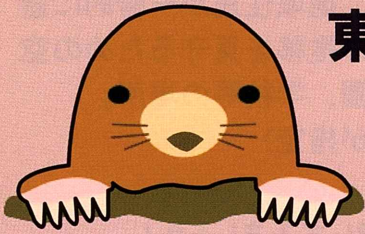


# とらいん

|        |                     |
|--------|---------------------|
| 自治会加入数 | 10,133世帯 (R2.4.1現在) |
| 自治会数   | 15自治会               |
| 発行     | 東林地区自治会連合会          |
| 編集     | 広報委員会               |
| T E L  | 042-744-5187        |

## 東林地区の地下でいったい何が？

# 巨大モグラ活動中？



巨大モグラが東林地区の地下を掘り進む！

最近の大きかりな交通規制は、この巨大モグラと噂されるシールドマシンによるものです。

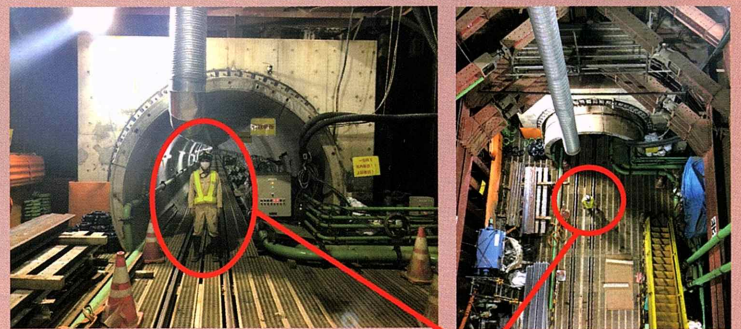
市では「東林地区において、集中豪雨による浸水被害が多発しており、被害の早期解消を図るべく、シールド工法による雨水管を築造する工事を地下で行っています」と説明。完成すれば浸水被害の解消に加え、16000m<sup>3</sup> (25mプールで44杯分) の雨水を一時貯留し、晴天時に放流することができます。2022年3月中旬完成予定。



▲直径3.79mの穴を掘り進む泥土圧式シールドマシン(重量97t)



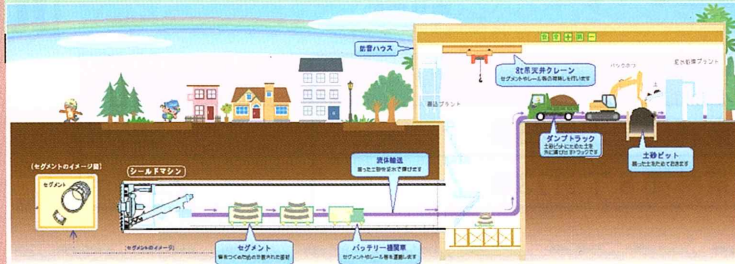
▲鉄筋コンクリートセグメントで覆われた内径3.25mの雨水管内



人に立ってもらうと  
雨水管の大きさがよくわかる



◀工事の進捗をモニターで  
監視する中央管理室



## 公共下水道境川第28バイパス雨水幹線整備工事のルート

